



EVROPSKÁ UNIE
Evropské strukturální a investiční fondy
Operační program Životní prostředí

Dotace z OPŽP na zadržování vody v krajině; výzvy č. 51, 57, 58, 59

Agentura ochrany přírody a krajiny ČR
Kateřina Kujanová

Boj se suchem a povodněmi, červen 2017



www.opzp.cz zelená linka: 800 260 500 dotazy@sfzp.cz

Problémy současné české krajiny

1. Degradace a úbytek přírodních stanovišť
 2. Intenzivní hospodaření, regulace vodních toků
 3. Fragmentace krajiny
- Narušení přirozeného vodního režimu
 - Zrychlený odtok, snížená retenční schopnost krajiny
 - Erozní ohroženost půd
 - Opatření na podporu **zadržování vody v krajině**:
 - vytváření a obnova **tůní, mokřadů a MVN**
 - revitalizace a renaturace **vodních toků a niv**, obnova **říčních ramen**
 - opatření proti **vodní a větrné erozi**
 - **zakládání** a propojování krajinných prvků (**ÚSES**)
 - **zlepšení stavu lesních porostů**



Vytváření a obnova tůní a mokřadů



100%



- Obnova **krajinných prvků**
- Posílení **přirozených funkcí krajiny** (zejména ekologicko-stabilizačních funkcí)
- Podpora a **zvyšování biodiverzity**
- **Péče o druhy a biotopy** v ZCHÚ i ve volné krajině
- **Retence vody v krajině**

Vytváření a obnova tůní a mokřadů

100%

- Zásady pro navrhování a realizaci tůní – Standard **Vytváření a obnova tůní** (B02 001:2014), dostupný na <http://standardy.nature.cz/>
- Na rozdíl od MVN tůně nemají hráz ani jiná technická zařízení (výpust, bezpečnostní přeliv)
- **Dostatečná plocha mělčin s vyvinutým litorálním pásmem, pozvolné břehy** (sklon břehů min. 1 : 3, optimálně 1 : 10)
- **Prostorově a hloubkově členité**, hloubka do 1,5 m
- Členité břehy i dno (úkryty pro obojživelníky, vhodné prostředí pro vodní bezobratlé, měkkýše a vodní rostliny)
- Tůně nejsou určeny k chovu ryb
- Podporováno je hloubení, tvarování, přemístění a uložení odtěženého materiálu a další vyvolané investice



Revitalizace vodních toků a niv

- Vytváření a obnova **přírodě blízkých koryt** vodních toků včetně **doprovodných výsadeb**
- Obnova mrtvých i slepých **říčních ramen**, ostrůvků, paralelních koryt



- Posílení **přírodních funkcí krajiny** (např. migrační koridor pro organismy, stanoviště a úkryty pro vodní a na vodu vázané organismy, samočistící funkce)
- **Akumulace a retence** vody **v korytě** toku a jeho **nivě**
- **Protipovodňová ochrana** (tlumení rychlosti nástupu a velikosti kulminace povodňové vlny, rozlivy mimo zastavěné území, složená koryta)

Revitalizace vodních toků a niv

- Podpora **přírodních korytotvorných procesů** – renaturace koryt vodních toků
- Velký prostorový rozsah a tvarová členitost → hydraulická členitost
- Limity hranic pozemků a protipovodňová ochrana → kyneta pro běžné průtoky vložena v průlehu, který převede vyšší průtoky
- Lze ve **volné krajině i v zastavěném území**
- V zastavěném území doprovodné prvky (**tématické herní prvky, nášlapné kameny, dřevěné lavičky**) do 5 % ze způsobilých výdajů na revitalizaci
- **Instalace tabule/infopanelu** (informovanost veřejnosti o realizovaném opatření)
- **Výkup pozemků**, vyvolané investice (přeložky inženýrských sítí, dočasné komunikace ze silničních panelů, kácení dřevin a odstranění pařezů, které brání umístění stavby v lokalitě, apod.)
- Lze podávat **kombinované projekty** (MVN, tůň, revitalizace vodních toků, výsadby, ošetření dřevin)
- Zpracování projektové dokumentace, podkladových studií, autorský a technický dozor, manažerské řízení projektu



Malé vodní nádrže (rybníky)

- Obnova **stávajících** MVN (odbahnění, rekonstrukce technických objektů), výstavba **nových**
- Pokud se MVN nachází celou plochou v ZCHÚ, lokalitách soustavy Natura 2000, v biocentru ÚSES nebo realizace opatření vyplývá z plánů dílčích povodí, je výše podpory **90 %**



60 až
90 %



- Obnova **krajinného prvku**
- Posílení **přirozených funkcí krajiny** (zejména ekologicko-stabilizačních funkcí)
- Podpora a **zvyšování biodiverzity**
- **Péče o druhy a biotopy** v ZCHÚ i ve volné krajině
- **Retence vody v krajině**

Malé vodní nádrže (rybníky)

- Vyvinuté **litorální pásmo** - dostatečná plocha mělčin
- Vhodné **prostředí pro výskyt** vzácných a ohrožených druhů rostlin a živočichů vázaných na vodní prostředí



Podmínky pro život obojživelníků, hnízdění vodních ptáků, zvýšení druhové pestrosti vodních rostlin



60 až
90 %



Malé vodní nádrže (rybníky)

- Ustálené hydrologické prostředí v průběhu roku
- Přírodě blízké tvary břehů a břehové porosty
- Volný pohyb organismů v krajině



60 až
90 %



Rybník jako krajinný prvek

Obnova a odbahňování malých vodních nádrží

60 až
90 %

- Lze ve **volné krajině i v zastavěném území**

Způsobilé výdaje:

- Rekonstrukce hráze, výpustného zařízení, bezpečnostního přelivu
- Odbahnění: **odtěžení, odvezení a uložení odtěženého materiálu** (optimální způsob je uložení na ZPF, ale ZV je i skládkovné)

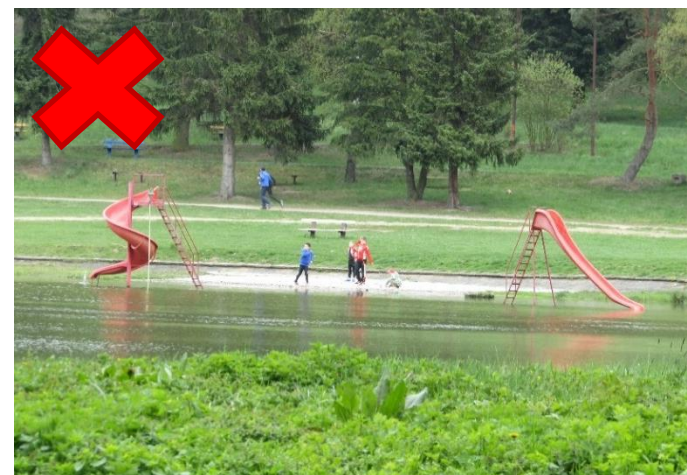
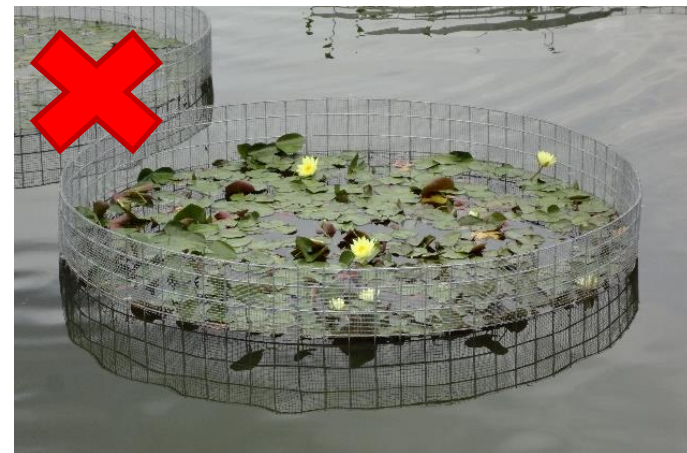
➤ **Za nepřípustné je považováno:**

- vyhrnování sedimentů do břehů nádrží a přilehlých mokřadních luk,
- ukládání sedimentů a zeminy na druhově bohaté luční porosty, do mokřadů, údolní nivy nad a pod nádrž
- Odstranění stávajícího opevnění břehů (betonové desky)
- Ošetření stávajících dřevin, výsadby dřevin včetně dokončovací a rozvojové péče (3 roky)



Malé vodní nádrže (rybníky)

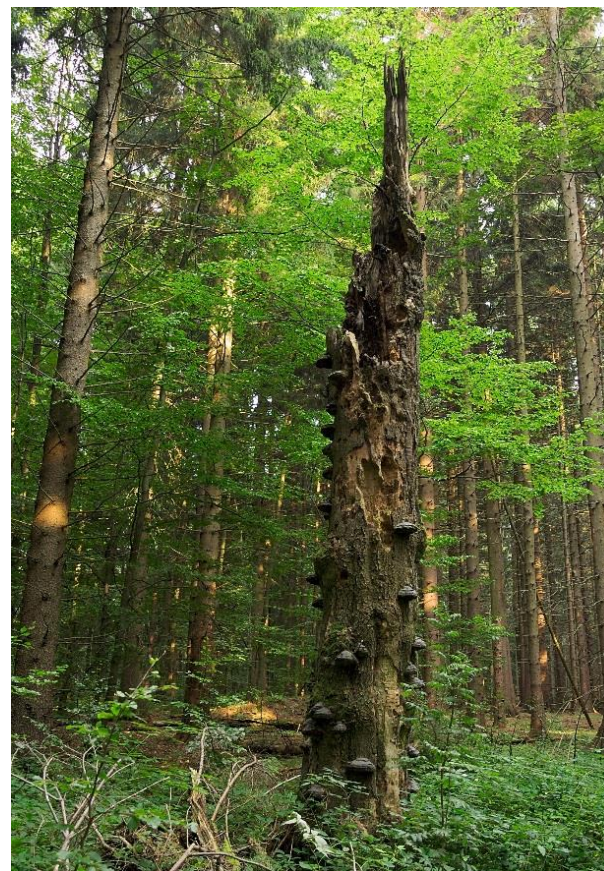
- **Chov ryb**, který neoslabí ekologické funkce nádrží
- Nesmí dojít k negativnímu zásahu do ekologicko-stabilizačních funkcí stávajících lokalit (např. přirozeného vodního toku, cenného mokřadu atp.)
- **Nejsou podporovány** MVN pro **zavlažování, zasněžování**, jako herní prvky v prostoru **golfových hřišť, koupací biotopy** (organizovaná rekreace), MVN v oplocených areálech
- Nezpůsobitelné výdaje: **výsadby vodních a mokřadních rostlin**, mola, schody do vody
- Pozemky realizace opatření (hráz, zátopa) musí být ve vlastnictví oprávněných žadatelů – výjimka: **veřejnoprávní subjekt** nebo nevládní nezisková organizace min. 3 roky působící v oboru **může realizovat opatření i na pozemcích nezpůsobitelných žadatelů**



Změna struktury lesa

75 %

- Nestátní lesy mimo ZCHÚ a Natura 2000



Zakládání biocenter a biokoridorů ÚSES

- lze i na **pomezí zastavěného území a volné krajiny**
- založení biocenter a biokoridorů ÚSES **nebo jejich částí – 100 %**
- realizace interakčních prvků, zlepšení funkčního stavu biocenter a biokoridorů ÚSES – **80 %**
- týká se **všech opatření vyplývajících z plánu ÚSES vyjma MVN**



- vyžadováno zpracování projektové dokumentace pro **založení biocenter a biokoridorů ÚSES** autorizovaným projektantem pro krajinářskou architekturu (ČKA A.3)
- projekty realizace výsadeb ve volné krajině, která je součástí **území vymezeného jako ÚSES** nemusí být zpracovány autorizovaným projektantem ÚSES



Opatření proti vodní a větrné erozi

75 %

- Podpora opatření **vyplývajících z komplexních studií** cílených na zpomalení povrchového odtoku vody
- Řešení příčin eroze
- Opatření zamezující vodní erozi: **travní pásy, průlehy, meze, remízy, terasy, zatravňování údolnic**
- Opatření zamezující větrné erozi: **obnova či zakládání větrolamů**



- Obnova **krajinných prvků**
- Posílení **přirozených funkcí krajiny**
- Podpora a **zvyšování biodiverzity**
- **Retence vody v krajině**



Rekapitulace možností podpory zadržování vody v krajině z PO 4

opatření	výše podpory	cíle
Tůně a mokřady	100 %	Péče o druhy a biotopy v chráněných územích
Revitalizace toku	100 %	Péče o druhy a biotopy mimo chráněná území
Malé vodní nádrže	60 - 90 %	Péče o volnou krajinu
Zakládání prvků ÚSES	100 %	
Změny struktury lesa	75 %	Péče o volnou krajinu
Protierozní opatření	75 %	

Plánované a aktuálně otevřené výzvy

57. výzva na opatření ze specifického cíle **4.1 (péče o druhy a biotopy v chráněných územích)**

výše podpory **85 % - 100 %**

příjem žádostí od **15. 6. 2017** do **15. 9. 2017**

58. výzva na opatření ze specifického cíle **4.2 (péče o druhy a biotopy mimo chráněná území)**

výše podpory **85 % - 100 %**

příjem žádostí od **15. 6. 2017** do **15. 9. 2017**

59. výzva na opatření ze specifického cíle **4.3 (péče o volnou krajinu)**

výše podpory **60 % - 100 %**

příjem žádostí od **15. 6. 2017** do **15. 9. 2017**

51. kontinuální výzva na vodní prvky **vyplývající z plánů dílčích povodí**

výše podpory **100 %**

příjem žádostí **do 31. 7. 2017**





EVROPSKÁ UNIE
Evropské strukturální a investiční fondy
Operační program Životní prostředí

Děkuji za pozornost!

Mgr. Kateřina Kujanová

katerina.kujanova@nature.cz

Tel: 604 294 001

Samostatný odbor OPŽP

Agentura ochrany přírody a krajiny ČR

dotazy-PO4@nature.cz

Ministerstvo životního prostředí - www.mzp.cz

Státní fond životního prostředí ČR - www.sfzp.cz

Agentura ochrany přírody a krajiny ČR - www.ochranaprirody.cz

